

Pred prvým použitím si prečítajte návod na používanie.

Nastavenie Home Connect

Tip: Svoje zariadenie spojte s mobilným koncovým zariadením. Pomocou aplikácie Home Connect môžete pohodlne prechádzať nastaveniami.

1. Nainštalujte aplikáciu Home Connect na mobilnom koncovom zariadení a postupujte podľa návodu.



2. Pomocou aplikácie Home Connect naskenujte QR kód.



Prehľad nastavení pre tvrdosť vody

Tu nájdete prehľad nastavitelných hodnôt stupňov tvrdosti vody.

Tabuľku s jednotkami pre danú krajinu nájdete v návode na použitie.

Rozsah tvrdosti	mmol/l	Hodnota nastavenia
mäkký	0 - 1,1	H00
mäkký	1,2 - 1,4	H01

stredný	1,5 - 1,8	H02
stredný	1,9 - 2,1	H03
stredný	2,2 - 2,9	H04
tvrdý	3,0 - 3,7	H05
tvrdý	3,8 - 5,4	H06
tvrdý	5,5 - 8,9	H07

Nastavenie zariadenia na zmäkčovanie vody

1. Stlačte
2. Na otvorenie základných nastavení stlačte na 3 sekundy Setup 3 sec.
 - ✓ Displej zobrazuje Hxx.
 - ✓ Displej zobrazuje **set**.
3. Stláčajte Start do tedy, kým sa nenaštaví vhodný stupeň tvrdosti vody.
4. Ak chcete nastavenia uložiť, stlačte Setup 3 sec. na 3 sekundy.

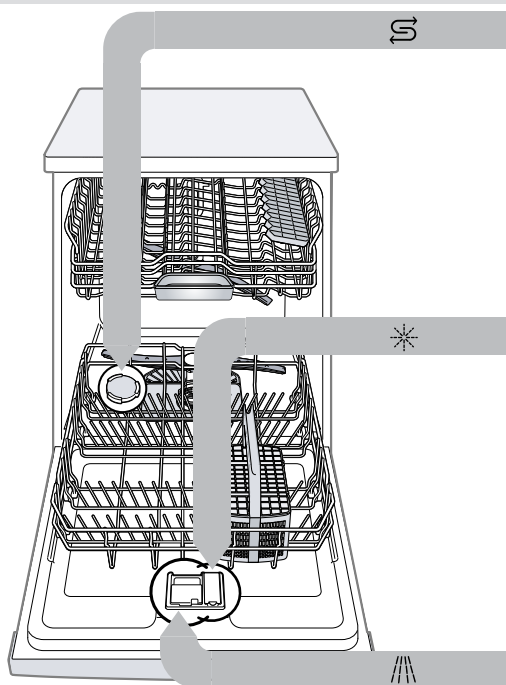
Programy

Programové údaje sú laboratórne namerané hodnoty podľa európskej normy EN 60436.

Spotreba závisí od zvoleného programu a zvolenej prídavnej funkcie. Keď je leštiace zariadenie vypnuté alebo keď je v spotrebiči nedostatok leštiaceho prostriedku, čas chodu sa zmení.

Program	1) Trvanie [h:min]	2) Prúd [kWh]	3) Voda [l]
Intenzívny 70°	1) 2:05 - 2:15	2) 1,350 - 1,400	3) 10,5 - 13,5
Auto Auto 45-65°	1) 1:40 - 2:45	2) 0,850 - 1,450	3) 7,0 - 15,5
Eco Eco 50°	1) 3:45	2) 0,937	3) 9,5
Speed 65°	1) 1:00	2) 1,200	3) 10,0
Speed 45°	1) 0:29 ¹	2) 0,750	3) 10,0
Čistenie spotrebiča	1) 2:10	2) 1,350	3) 15,1
Favourite	1) 0:15 - 0:15	2) 0,050 - 0,050	3) 4,0 - 4,0

¹ polovičná normovaná náplň

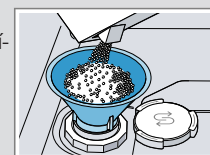


Pridať špeciálnu soľ

Aby ste predišli poškodeniu spotrebiča, plňte špeciálnu soľ do zásobníka na špeciálnu soľ až bezprostredne pred začiatkom programu.

1. Otočte vekom zásobníka na špeciálnu soľ a odoberte ho.
2. Pri prvom uvádzaní do prevádzky: naplňte celý zásobník vodou.

3. Naplňte zásobník špeciálnou soľou. Voda v zásobníku sa vytlačí a odtečie. Nikdy nepridávajte umývací prostriedok.



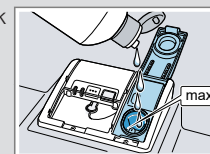
4. Nasadte veko na zásobník a zaskrutkujte ho.

Pridať leštiaci prostriedok

1. Stlačte sponu na veku zásobníka leštiaceho prostriedku ① a nadvihnite veko ②.



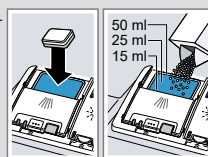
2. Pridajte leštiaci prostriedok až po značku max.



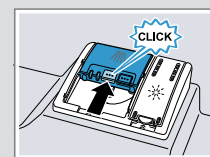
3. Zatvorte veko zásobníka leštiaceho prostriedku.
 - ✓ Veko počuteľne zaklapne.

Pridať umývací prostriedok

1. Umývací prostriedok pridajte do suchého zásobníka na umývací prostriedok.



2. Zatvorte veko zásobníka na umývací prostriedok.
 - ✓ Veko počuteľne zaklapne.



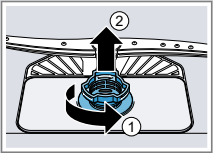
Postup

1. Vložte riad. Umývajte len riad, ktorý je vhodný pre umývačku riadu. Odstráňte z riadu hrubé zvyšky jedla. Skontrolujte, či sa ostrekovacie ramená dajú voľne otáčať.
2. Pridať umývací prostriedok.
3. Zapnite spotrebič .
4. Nastavte program.
5. Spustíte program Start.
6. Po skončení programu vyberte riad.
7. Ak chcete ukončiť program, asi na 4 sekundy stlačte Reset 4 sec.. Program sa zruší a po cca 1 minúte sa ukončí.

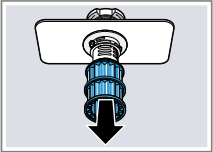


Čistenie sítiiek

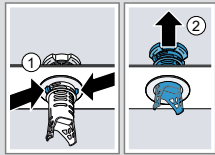
- Po každom umývaní skontrolujte prítomnosť zvyškov v sítkách.
- Otočte hrubým sítkom v protismere hodinových ručičiek ① a vyberte sústavu sítiiek ②.



- Vytiahnite mikrosítko nadol.



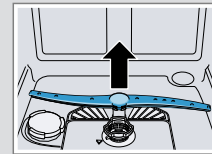
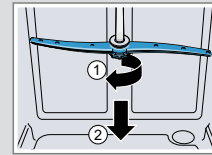
- Stlačte západky naraz ① a vyberte hrubé sítko smerom nahor ②.



- Vyčistite časti sítko pod tečúcou vodou.
- Zostavte sústavu sítiiek.
- Nasajte sústavu sítiiek do spotrebiča a otočte hrubým sítkom v smere hodinových ručičiek. Dbajte na to, aby šípky boli oproti sebe.

Čistenie ostrekovacích ramien

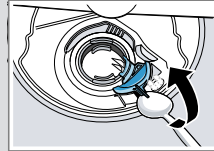
- Horné rameno odskrutkujte ① a stiahnite ho nadol ②.
- Dolné rameno vyťahnite smerom nahor.



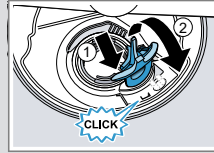
- Pod tečúcou vodou skontrolujte, či výstupné dýzy ostrekovacích ramien nie sú upchaté a prípadne odstráňte cudzie predmety.
- Nasajte dolné ostrekovacie rameno.
 - ✓ Ostrekovacie rameno počuteľne zapadne.
- Nasajte a pevne naskrutkujte horné ostrekovacie rameno.

Čistenie čerpadla odpadovej vody

- Odpojte spotrebič od elektrickej siete.
- Odoberte sústavu sítiiek.
- Odčerpajte zvyšnú vodu.
- Kryt čerpadla vypäčte pomocou lyžice a uchopte ho za prepážku.



- Nadvihnite kryt čerpadla šikmo smerom dnu a odoberte ho.
- Odstráňte zvyšky jedla a cudzie predmety v oblasti obežného kola.
- Nasajte kryt čerpadla ① a zatlačte ho nadol ②.
 - ✓ Kryt čerpadla počuteľne zaklapne.



- Zabudujte sústavu sítiiek.

Odstránenie porúch

Porucha	Príčina a riešenie problémov
Striedavo svieti E:32-00 alebo svieti indikátor privodu vody.	<p>Prívodná hadica je zalomená.</p> <ul style="list-style-type: none"> ► Uložte prívodnú hadicu bez zalomení. <p>Vodovodný kohútik je zatvorený.</p> <ul style="list-style-type: none"> ► Otvorte vodovodný kohútik. <p>Prívod vody je zaseknutý alebo zväpenatý.</p> <ul style="list-style-type: none"> ► Otvorte vodovodný kohútik. Prietok musí pri otvorení privodu vody dosahovať aspoň 10 l/min. <p>Sítká vodovodnej prípojky prívodnej hadice alebo hadice AquaStop sú upchané.</p> <ol style="list-style-type: none"> Vypnite spotrebič. Vytiahnite sieťovú zástrčku. Zatvorte vodovodný kohútik. Odskrutkujte vodovodnú prípojku. Odoberte sítko z prívodnej hadice
	<ol style="list-style-type: none"> Vyčistite sítko. Nasajte sítko do prívodnej hadice. Naskrutkujte vodovodnú prípojku. Skontrolujte tesnosť vodovodnej prípojky. Vytvorte elektrické napájanie. Zapnite spotrebič.

Porucha	Príčina a riešenie problémov
Striedavo svieti E:92-40.	<p>Sítká sú znečistené alebo upchaté.</p> <ul style="list-style-type: none"> ► Vyčistite sítká.
Striedavo svieti E:61-02.	<p>Čerpadlo odpadovej vody je zablokované.</p> <ul style="list-style-type: none"> ► Vyčistite čerpadlo odpadovej vody. <p>Kryt čerpadla odpadovej vody je uvoľnený</p> <ul style="list-style-type: none"> ► Zasuňte kryt čerpadla uvoľnenej vody správnym spôsobom.
Zvyšky jedla na riade.	<p>Riad je príliš natesno uložený alebo kôš na riad je preplnený.</p> <ol style="list-style-type: none"> Vkladajte riad s dostatkým voľného priestoru. Prúdy vody sa musia dostať na povrch riadu. Vyhýbajte sa vzájomnému kontaktu. <p>Otáčanie ostrekovacieho ramena je zablokované.</p> <ul style="list-style-type: none"> ► Riad uložte tak, aby nebránil otáčaniu ostrekovacieho ramena. <p>Trysky ostrekovacích ramien sú upchaté.</p> <ul style="list-style-type: none"> ► Vyčistite ostrekovacie ramena. <p>Sítká sú znečistené.</p> <ul style="list-style-type: none"> ► Vyčistite sítká. <p>Sítká sú nesprávne nasadené a/alebo nie sú zaklapnuté.</p> <ol style="list-style-type: none"> Nasajte sítká správnym spôsobom. Zaklapnite sítká. <p>Je zvolený príliš slabý umývací program.</p> <ul style="list-style-type: none"> ► Zvoľte silnejší umývací program.

Porucha	Príčina a riešenie problémov
Na pohároch, pohároch s kovovým vzhľadom a príbore sa nachádzajú odstrániteľné šmuhy.	<p>Množstvo pridaného leštiaceho prostriedku je nastavené na príliš vysokú hodnotu.</p> <ul style="list-style-type: none"> ► Nastavte leštiace zariadenie na nižší stupeň. <p>Leštiaci prostriedok nie je pridaný.</p> <ul style="list-style-type: none"> ► Doplňte leštiaci prostriedok.
Stopy hrdze na príbore.	<p>Príbor je nedostatočne odolný proti hrdzaveniu. Často sú čepele nožov viac postihnuté.</p> <ul style="list-style-type: none"> ► Používajte riad odolný proti hrdzaveniu. <p>Príbor koroduje aj vtedy, keď sa umýva spolu s korodujúcimi dielmi.</p> <ul style="list-style-type: none"> ► Neumývajte korodujúce časti.
V zásobníku na umývací prostriedok alebo v miske na zachytávanie tabliet sa nachádzajú zvyšky umývacieho prostriedku.	<p>Časti riadu zablokovali ostrekovacie ramena a umývací prostriedok sa nevymyl.</p> <ul style="list-style-type: none"> ► Zabezpečte, aby ostrekovacie ramena neboli zablokované a mohli sa voľne otáčať.